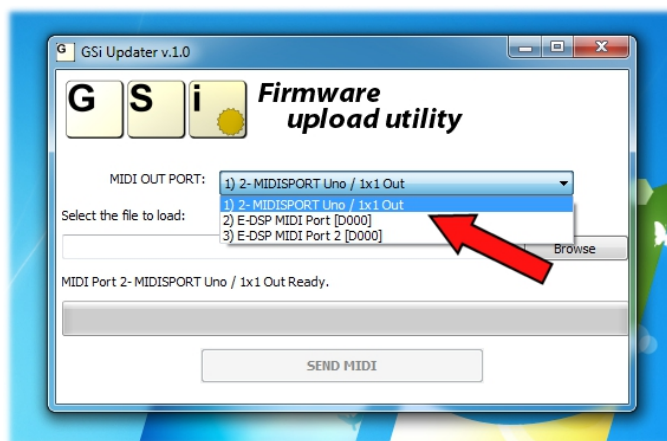




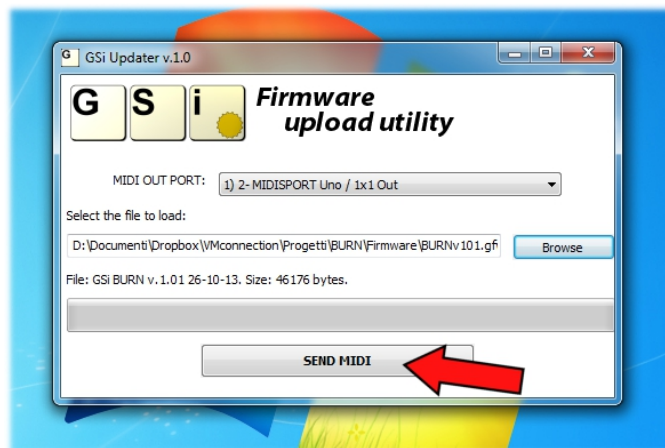
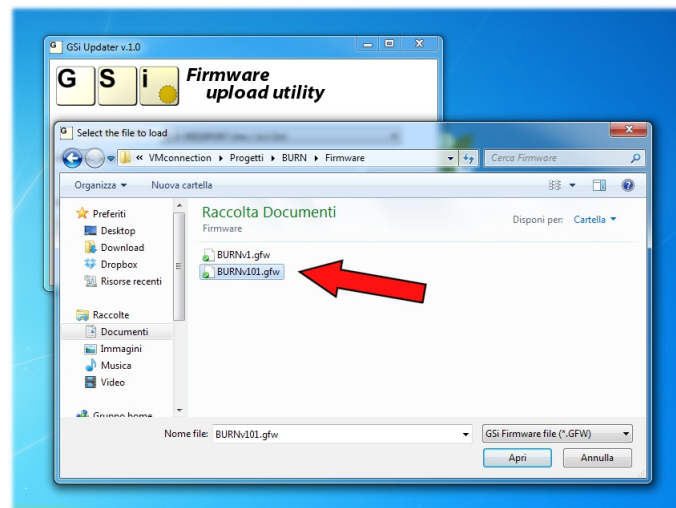
ISTRUZIONI PER IL CARICAMENTO DEL FIRMWARE

Passo 1: Collega l'uscita MIDI della tua interfaccia MIDI all'ingresso MIDI dello strumento da aggiornare.



Passo 2: Avvia il programma "GSi Updater" che trovi nel file zip che hai appena scaricato. C'è sia per Windows che per Mac, ognuna nella sua cartella, non ci si può sbagliare. È un semplice eseguibile, fai doppio-click sulla sua icona per lanciarlo. Puoi copiare questo programma nel tuo computer per usi futuri.

Passo 3: Seleziona la porta MIDI OUT che hai collegato allo strumento da aggiornare (*attenzione: le tue porte MIDI potrebbero essere diverse da quelle che vedi in foto*).



Passo 4: Clicca il pulsante **BROWSE**, carica il file di firmware che trovi nel file zip che hai appena scaricato, ha l'estensione *.GFW (GSi FirmWare).

Passo 5: Controlla che sia tutto a posto e clicca il pulsante **SEND MIDI**, questo avvierà il caricamento. Lo stato del caricamento viene indicato dalla barra di progresso. Attendi la fine del processo, dovrebbe impiegare meno di un minuto. Quando i dati saranno completamente inviati allo strumento, questo si riavvierà automaticamente. Controlla che tutto funzioni. Se dovessero presentarsi problemi, è possibile ripetere il procedimento daccapo.